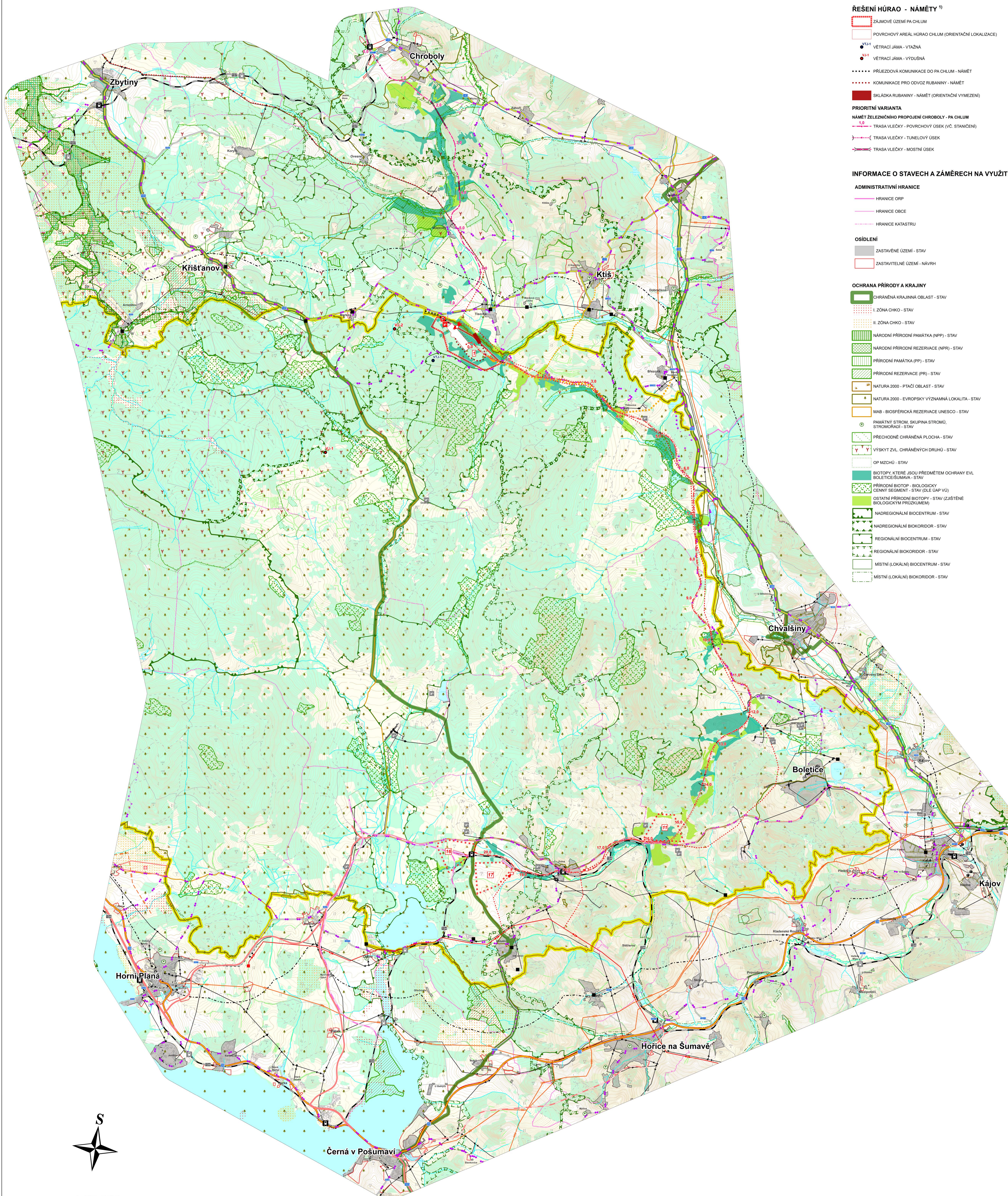


PŘEDBĚŽNÁ STUDIE PROVEDITELNOSTI HLUBINNÉHO ÚLOŽIŠTĚ V ZÁJMOVÉM ÚZEMÍ BOLETICE

Průlaha 1A: Průmět povrchového areálu HÚ včetně souvisejících ploch a jejich napojení na dopravní a technickou infrastrukturu - střety zájmů s ochranou přírody a krajiny



ŘEŠENÍ HÚRAO - NÁMĚTY ¹⁾

- ZÁJMOVÉ ÚZEMÍ PA CHLUM
- POVRCHOVÝ AREÁL HÚRAO CHLUM (ORIENTAČNÍ LOKALIZACE)
- OT1 VĚTRACÍ JÁMA - VTAŽNÁ
- V21 VĚTRACÍ JÁMA - VÝDUŠNÁ
- PŘÍJEZDOVÁ KOMUNIKACE DO PA CHLUM - NÁMĚT
- KOMUNIKACE PRO ODVOZ RUBANNY - NÁMĚT
- SKLÁDKA RUBANNY - NÁMĚT (ORIENTAČNÍ VYMEZENÍ)

PRIORITNÍ VARIANTA

NÁMĚT ŽELEZNIČNÍHO PROPOJENÍ CHROBOBÝ - PA CHLUM

- TRASA VLEČKY - POVRCHOVÝ ÚSEK (VČ. STANICENÍ)
- TRASA VLEČKY - TUNELOVÝ ÚSEK
- TRASA VLEČKY - MOSTNÍ ÚSEK

ZÁLOŽNÍ VARIANTA

- ZÁJMOVÉ ÚZEMÍ PŘEKLADIŠTĚ S OZNAČENÍM LOKALITY (VARIANTY)
- AREÁL PŘEKLADIŠTĚ POLNÁ (ORIENTAČNÍ LOKALIZACE)
- NÁMĚT SILNIČNÍHO PROPOJENÍ POLNÁ - PA CHLUM
- TRASA KOMUNIKACE - POVRCHOVÝ ÚSEK (VČ. STANICENÍ)
- TRASA KOMUNIKACE - TUNELOVÝ ÚSEK
- TRASA KOMUNIKACE - MOSTNÍ ÚSEK

NAPOJENÍ NA TECHNICKOU INFRASTRUKTURU - NÁMĚT (PRO OBĚ VARIANTY)

- TRANSFORMOVNÁ 110/22 KV - NÁMĚT
- VENKOVNÍ VEDENÍ ELEKTRICKÉ SÍTĚ VN 110 KV - NÁMĚT
- KABELOVÉ VEDENÍ ELEKTRICKÉ SÍTĚ VN 22 KV - NÁMĚT
- PLYNOVOD VTL - NÁMĚT
- PLYNOVOD STL - NÁMĚT

INFORMACE O STAVECH A ZÁMĚRECH NA VYUŽITÍ ÚZEMÍ ²⁾

ADMINISTRATIVNÍ HRANICE

- HRANICE ORP
- HRANICE OBCE
- HRANICE KATASTRU

OSIDLENÍ

- ZASTAVĚNÉ ÚZEMÍ - STAV
- ZASTAVITELNÉ ÚZEMÍ - NÁVRH

OCHRANA PŘÍRODY A KRAJINY

- CHRÁNĚNÁ KRAJINNÁ OBLAST - STAV
- I ZÓNA CHKO - STAV
- II ZÓNA CHKO - STAV
- NÁRODNÍ PŘÍRODNÍ PAMÁTKA (NPP) - STAV
- NÁRODNÍ PŘÍRODNÍ REZERVACE (NPR) - STAV
- PŘÍRODNÍ PAMÁTKA (PP) - STAV
- PŘÍRODNÍ REZERVACE (PR) - STAV
- NATURA 2000 - PTAČÍ OBLAST - STAV
- NATURA 2000 - EVROPSKY VÝZNAMNÁ LOKALITA - STAV
- MAB - BIOSFÉRIČKÁ REZERVACE UNESCO - STAV
- PAMÁTNÝ STROM, SKUPINA STROMŮ, STROMOKAD - STAV
- PŘECHODNĚ CHRÁNĚNÁ PLOCHA - STAV
- VÝSKYT ZVL. CHRÁNĚNÝCH DRUHŮ - STAV
- OP MZCHŮ - STAV
- BIOTOPY, KTERÉ JSOU PŘEDMĚTEM OCHRANY EVL BOLETICE-SÚMAVA - STAV
- PŘÍRODNÍ BIOTOP - BIOLOGICKY CENNÝ SEGMENT - STAV (OLE ÚAP VÚ)
- OSTATNÍ PŘÍRODNÍ BIOTOPY - STAV (ZJIŠTĚNÉ BIOLOGICKÝM PRŮZKUMEM)
- NADREGIONÁLNÍ BIOCENTRUM - STAV
- NADREGIONÁLNÍ BIOKORIDOR - STAV
- REGIONÁLNÍ BIOCENTRUM - STAV
- REGIONÁLNÍ BIOKORIDOR - STAV
- MÍSTNÍ (LOKÁLNÍ) BIOCENTRUM - STAV
- MÍSTNÍ (LOKÁLNÍ) BIOKORIDOR - STAV

DOPRAVNÍ INFRASTRUKTURA

- SILNICE I. TŘÍDY - STAV
- SILNICE I. TŘÍDY - NÁVRH
- SILNICE II. TŘÍDY - STAV
- SILNICE II. TŘÍDY - NÁVRH
- SILNICE III. TŘÍDY - STAV
- SILNICE III. TŘÍDY - NÁVRH
- MÍSTNÍ KOMUNIKACE A ÚCELOVÉ KOMUNIKACE - STAV
- ŽELEZNIČNÍ TRATĚ REGIONÁLNÍ - STAV
- ŽELEZNIČNÍ TRATĚ REGIONÁLNÍ - NÁVRH
- ŽELEZNIČNÍ STANICE - STAV
- ŽELEZNIČNÍ ZASTÁVKY - STAV
- VLEČKA - STAV
- HELIPORT NA ÚZEMÍ VÚ BOLETICE - STAV
- LETIŠTĚ - NÁVRH
- CYKLISTICKÁ STEŽKA (A PRO JÍZDU NA KOL. BRUSLÍCH) - STAV

TECHNICKÁ INFRASTRUKTURA - ENERGETIKA

- VENKOVNÍ VEDENÍ ELEKTRICKÉ SÍTĚ VN 110 KV - STAV
- VENKOVNÍ VEDENÍ ELEKTRICKÉ SÍTĚ VN 1-35 KV - STAV
- KABELOVÉ VEDENÍ ELEKTRICKÉ SÍTĚ VN 1-35 KV - STAV
- VEDENÍ ELEKTRICKÉ SÍTĚ - NEROZLIŠENO - STAV
- VENKOVNÍ VEDENÍ ELEKTRICKÉ SÍTĚ VN 110 KV - NÁVRH
- VENKOVNÍ STANICE (ROZVOVNÁ, TRANSFORMOVNÁ) - STAV
- VENKOVNÍ STANICE (ROZVOVNÁ, TRANSFORMOVNÁ) - NÁVRH
- ELEKTRÁRNA SOLÁRNÍ, FOTOVOLTAICKÁ - STAV
- PLYNOVOD VVTL VNITROSTÁTNÍ - STAV
- PLYNOVOD VTL - STAV
- PLYNOVOD STL - STAV
- REGULAČNÍ/MĚŘICÍ STANICE VTL - STAV
- PLYNOVOD VVTL TRANZITNÍ - NÁVRH
- PLYNOVOD VTL - NÁVRH
- PLYNOVOD VTL - ÚZ. REZERVA

ÚZEMÍ ZVLÁŠTNÍCH ZÁJMŮ

- VOJENSKÝ ÚJEZD BOLETICE - STAV
- OP VOJENSKÉHO ÚJEZDU BOLETICE - STAV

Plán 1) řešení navržené v rámci IFS
Plán 2) řešení převzaté z prvních podkladů (ÚPD, ÚPP)



1:25 000

