

# PŘEDBĚŽNÁ STUDIE PROVEDITELNOSTI HLUBINNÉHO ÚLOŽIŠTĚ V ZÁJMOVÉM ÚZEMÍ BOLETICE

Příloha 8.

## Koeficient ekologické stability

- hranice zájmového území PFS
- zájmové území PA Chlum
- zájmové území přecladiště (varianty)
- návrh železničního napojení (prioritní varianta)
- návrh silničního propojení PA Chlum - Polná, přecladiště (záložní varianta)
- ostatní obce
- hranice státu
- hranice území ve správě ORP
- hranice obce
- hranice katastrálního území

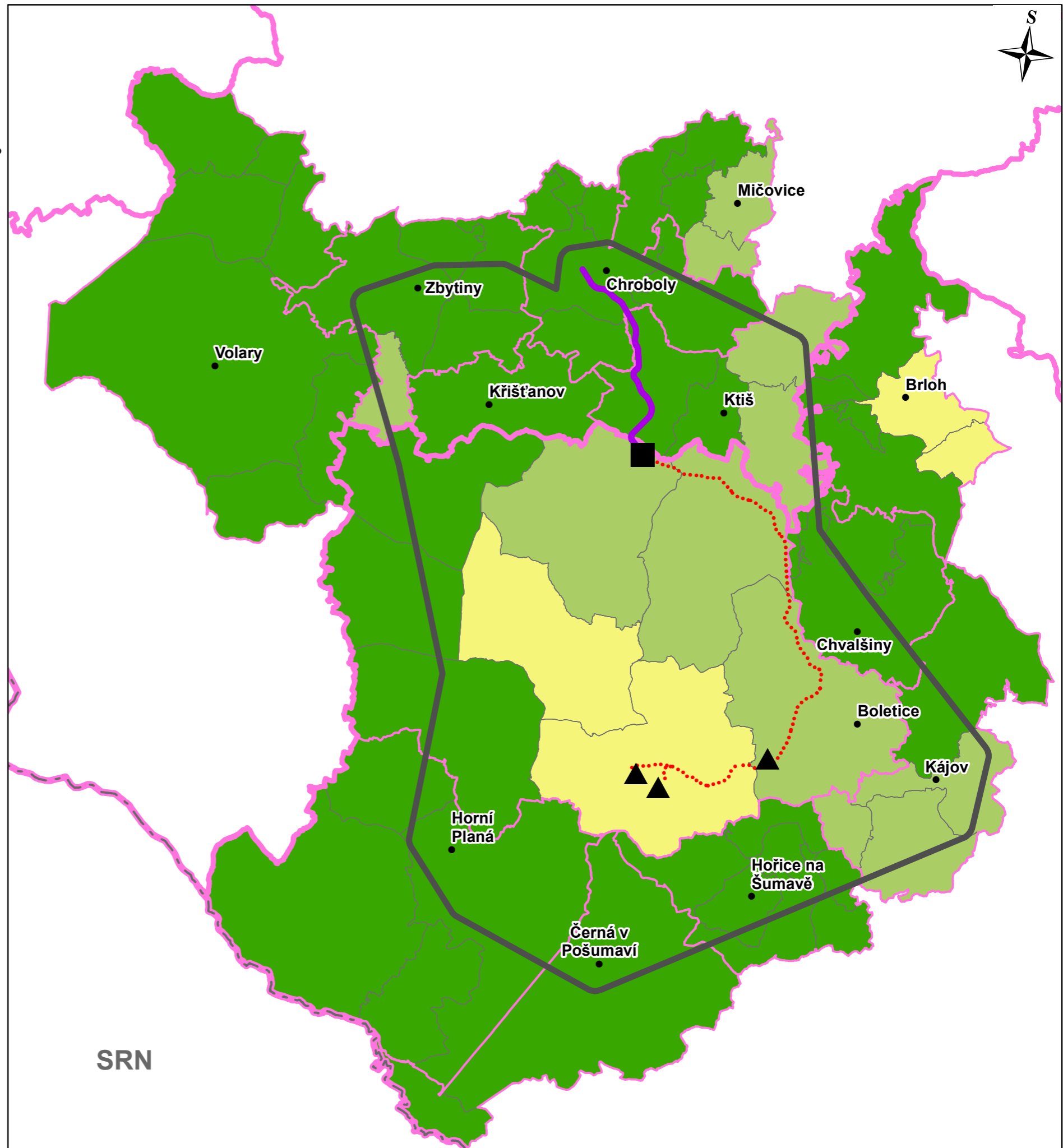
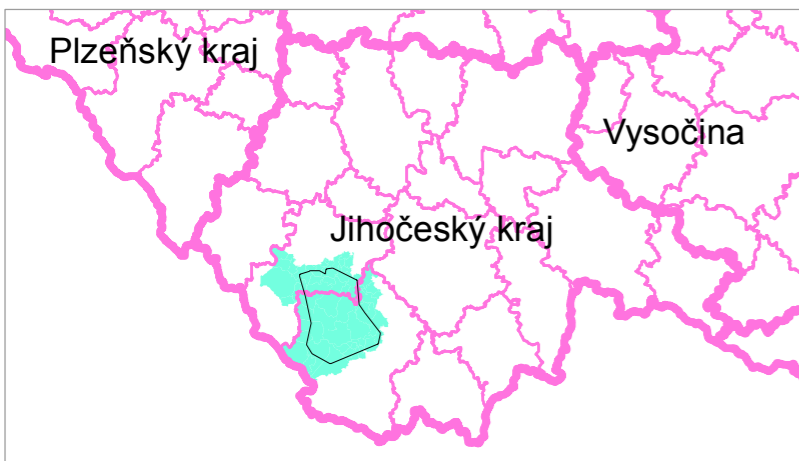
## Koeficient ekologické stability v roce 2011

- 0,31 - 1,0
- 1,01 - 3,0
- více než 3,0

Pozn.: Koeficient ekologické stability (KES) - podíl ekologicky příznivých ploch a ploch, které zatěžují životní prostředí

## Význam hodnoty KES

KES	Význam
méně než 0,1	Území má maximální narušení přírodních struktur. Základní ekologické funkce musí být intenzivně a trvale nahrazovány technickými zásahy.
0,1 – 0,3	Území je nadprůměrně využíváno, se zřetelným narušením přírodních struktur. Základní ekologické funkce musí být soustavně nahrazovány technickými zásahy.
0,3 – 1,0	Území je intenzivně využíváno, zejména zemědělskou velkovýrobou. Oslabení autoregulačních pochodů v ekosystémech způsobuje jejich značnou ekologickou labilitu a vyžaduje vysoké vklady dodatkové energie.
1,0 – 3,0	Vcelku vyvážená krajina, v níž jsou technické objekty relativně v souladu s dochovanými přírodními strukturami. Důsledkem je i nižší potřeba ergo – materiálových vkladů.
Více než 3,0	Přírodní a přírodě blízká krajina, která má výraznou převahu ekologicky stabilních struktur a nízkou intenzitu využívání krajiny člověkem.



1:150 000



Obsahovou náplň sestavil:  
Atelier T-plan s.r.o. 2012  
Zdroj použitých geodat:  
ČÚZK (2012)