

# **K t i š**

## **změna dobývacího prostoru lomu Ktiš**

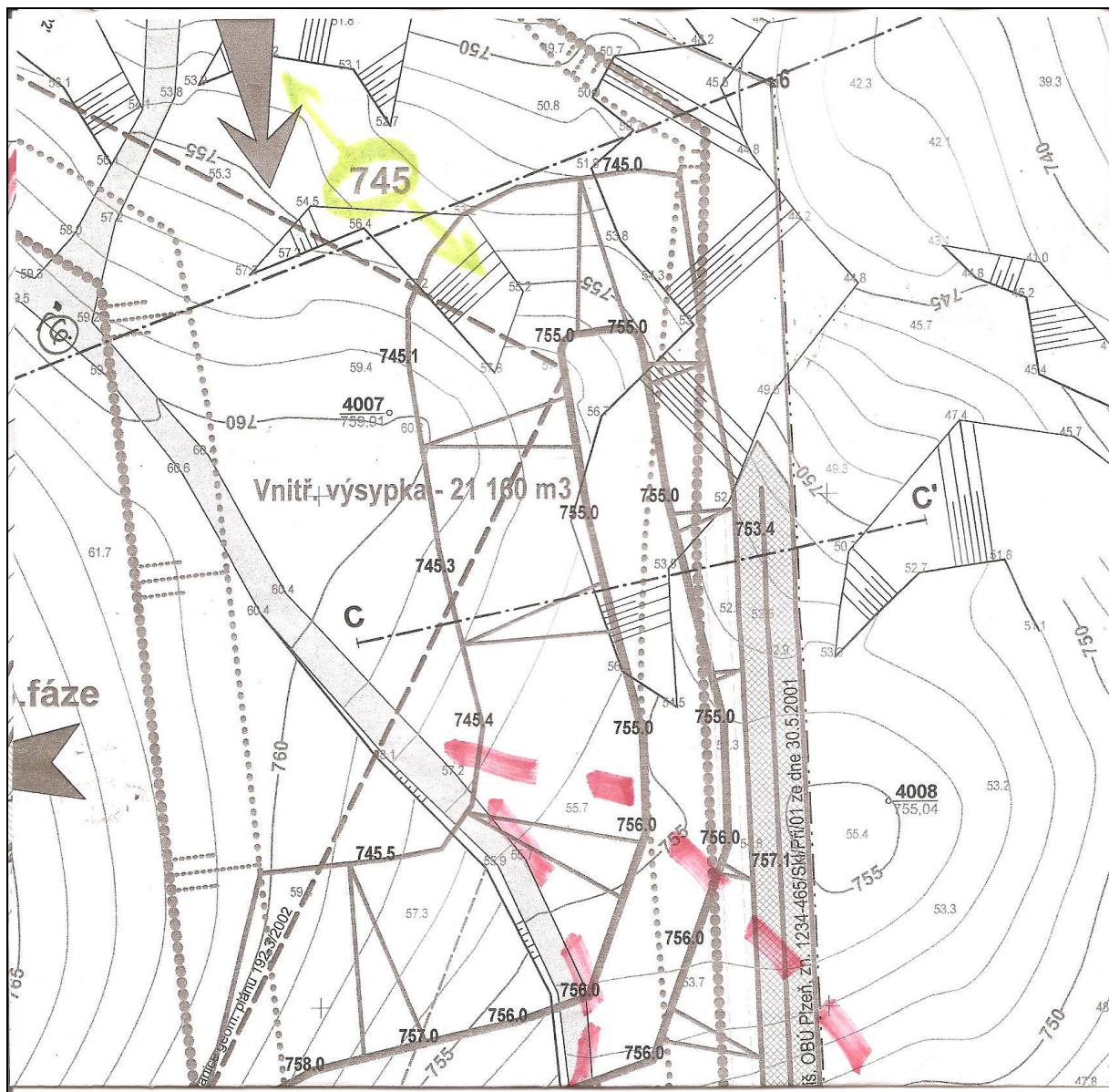


**2012**

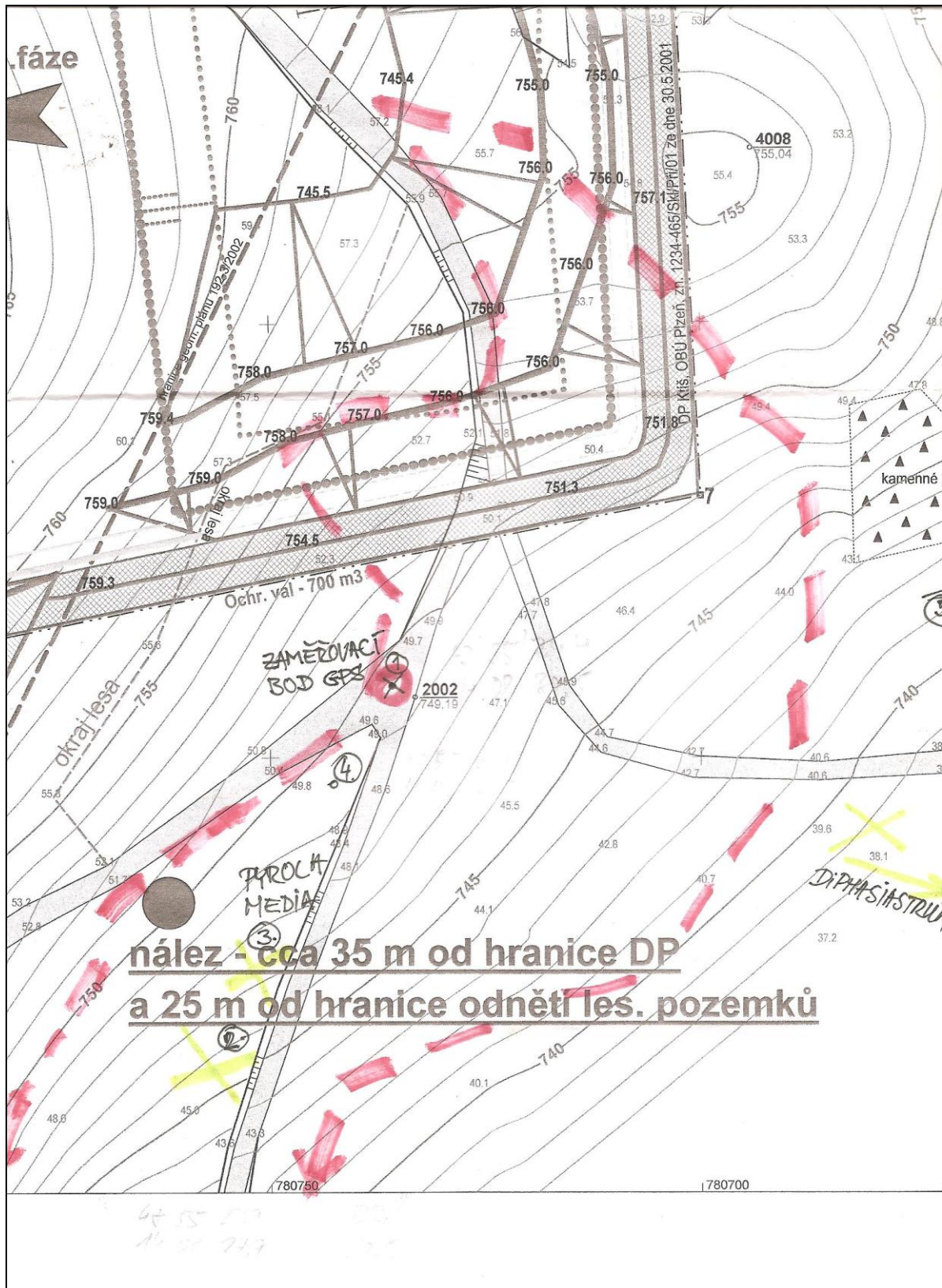
**Alois Pavlíčko**

Na základě žádosti Občanského sdružení Zdravé Ktiško doplňuji svá zjištění o následující informace a podklady ve věci povolená řízení o udělení souhlasu pro hornické činnosti v DP Ktiš, včetně jeho rozšíření (stanovení a vymezení nového DP) **ve vztahu k lokalizaci mých dřívějších nálezů** zvláště chráněných organismů.

Jedná se o kriticky ohrožený druh *Pyrola media* (hruštička prostřední, viz titulní strana) a některé ohrožené střevlíky (*Coleoptera, Carabidae*) v kategorii ohrožený druh podle vyhl. č. 395/1992 Sb., jako s. polní (*Carabus arcensis*) a s. Scheidlerův (*Carabus scheidleri*). Vlastní zjištění byla provedena dne např. 12.3. 2012 a 4.12. 2012 (hruštičky), zemní pasti v průběhu sezóny 2012 (střevlíci). Ilustrační foto níže - Příloha.



Mapa se zákresem nečastějšího výskytu a abundance ohrožených druhů střevlíků (*Carabus* spp.) - žlutozelená barva v horní části s vyznačením transektu



Mapa se zákresem dokladovaného výskytu hruštičky prostřední (*Pyrola media*) – žlutozelené křížky a areál vhodných stanovišť, kde její výskyt nelze vyloučit – červený šraf. Zelená šipka spolu s křížkem ukazuje na směr výskytu plavuníků (*Diphasiastrum* spp.)

Vzhledem k problému přesného vymezení výskytu – lesní porost, v současnosti také bez lomového bodu DP č. 7, klimatické situaci (zimní období) a nezajištěnému podrobnému floristickému hodnocení, jež není povinností ostatních účastníků řízení (viz též Vrabec 2012, Závěry 1-5) poskytují pouze koordináty s bezpečně zjištěným výskytem hruštičky prostřední (*Pyrola media*). Současně jsem provedl zákres do mapy s částmi lesního porostu (převážně vysokokmenného lesa, inklinujícího do jedlin), kde výskyt nelze vyloučit a to díky existenci vhodného biotopu, který je mimo jiné jednou z nejcennějších lesních částí z hlediska biodiverzity. Plochy s největší abundancí ohrožených druhů střívků jsou rovněž zaznamenány v mapě.

Lokalita	Číslo GPS	neupravená SŠ	neupravená VD	SŠ	VD
Cesta střed JV	1	48°55' 24,4"	14° 08' 30,5"	48.923361	48.923361
Pyrola media	2	48° 55' 23,9"	14° 08'27,9"		
Pyrola media II	3	48° 55' 22,0"	14°08'30,5"		
Mezi cestami	4	48° 55' 25,8"	14° 08' 32,5"		
Hraniční kámen	5	48° 55'24,1"	14° 08'30,5"		
Odbočka broučí transekt	6	48° 55' 26,5"	14° 08' 30,6"		

**Osobně se domnívám, že případná likvidace (smýcení této části VKP, biotopu zvláště chráněných organismů) a následné zavezení (odvaly) je krokem nevratným, poškozujícím chráněné organismy a zcela zbytečným vzhledem k jiným řešením umožňující případný provoz lomu.**

Prachatice 4.12. 2012

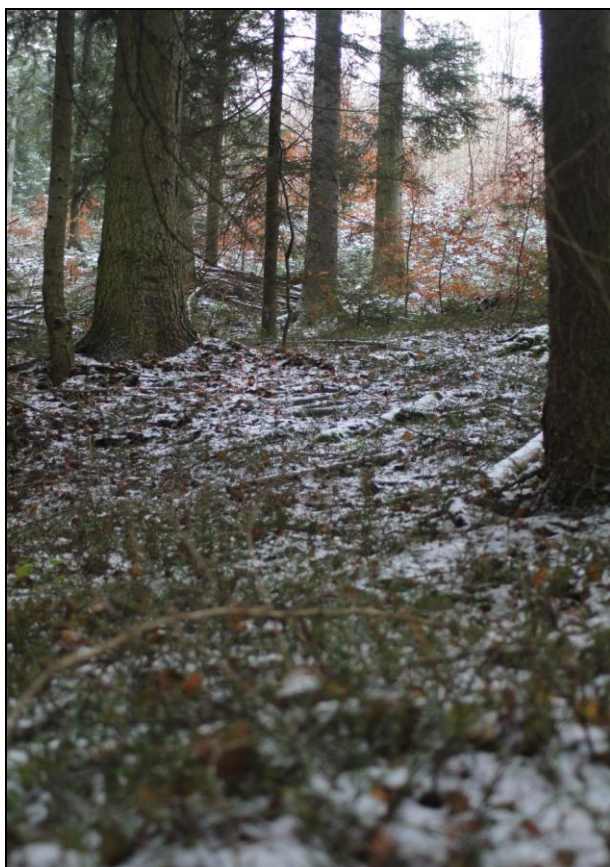
Ing. Alois Pavlíčko, Ph.D.

Solní 127, 383 01 PRACHATICE

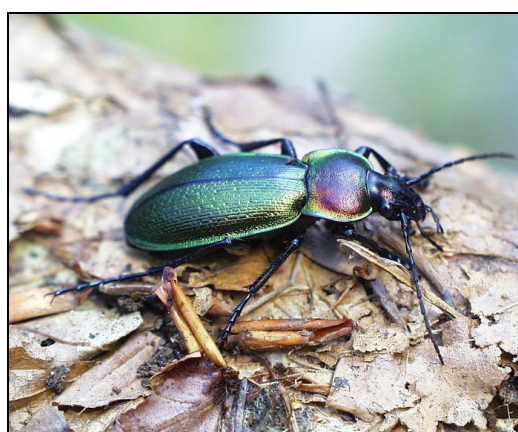
IČ: 12879924

Poradenská a konzultační činnost, zpracování odborných studií a posudků

## PŘÍLOHA



Místa s výskytem hruštičky prostřední (*Pyrola media*) – lemy vysokmenného lesa v JV části



© <http://brouci.blog.cz/galerie/fotogalerie-strevlici/obrazek/35997873>

© Dvořák J.